



EE UU El fiscal concluye que la muerte de Floyd fue un asesinato **P2**



RUSIA Navalni, en huelga de hambre, ingresado en un hospital penitenciario **P3**

La Superliga choca con las federaciones y los gobiernos

La UEFA amenaza a los clubes con excluirlos “tan pronto como sea posible”

Los 12 equipos de fútbol del proyecto se arman para una incierta batalla jurídica

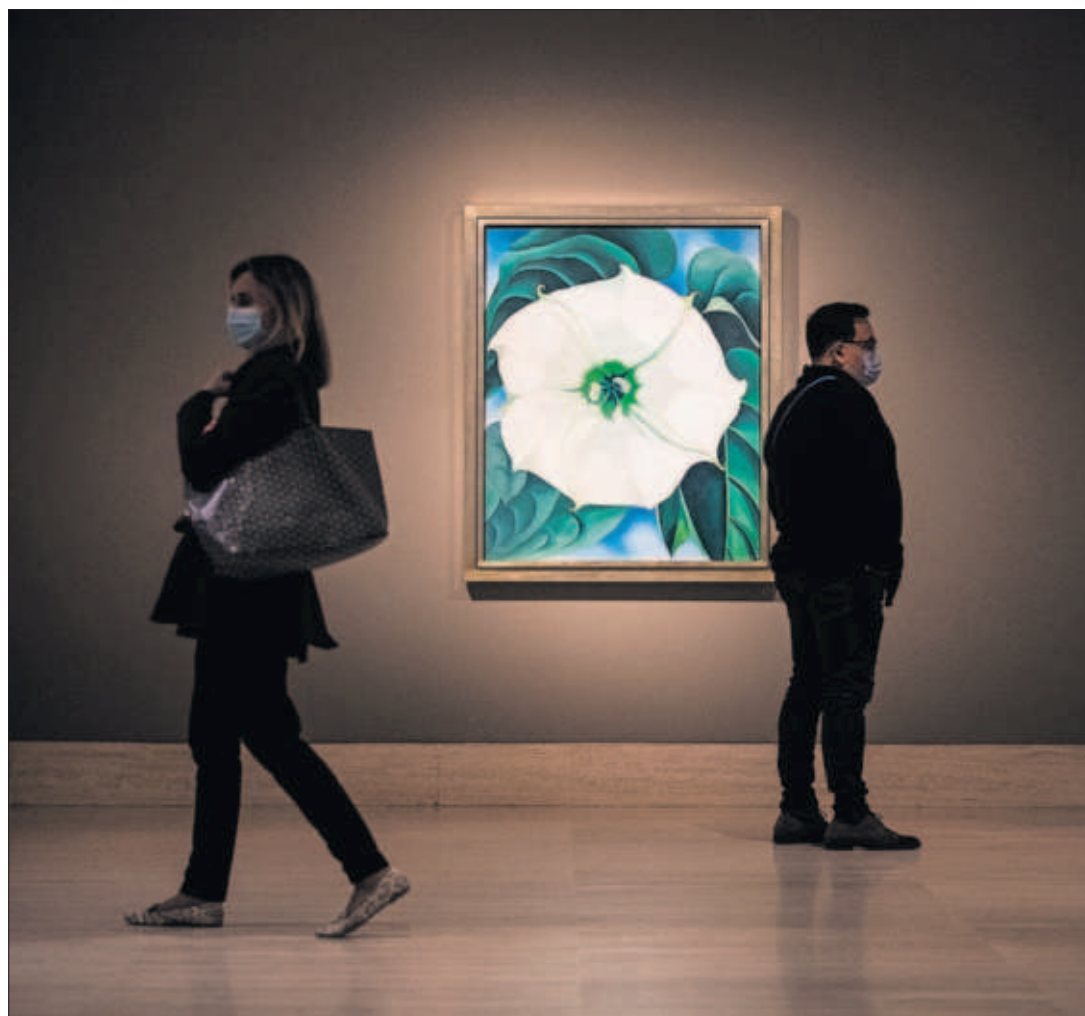
Johnson, Macron y la Comisión Europea critican la iniciativa por elitista

DAVID ÁLVAREZ
LADISLAO J. MOÑINO, Madrid
El proyecto de creación de una Superliga europea de fútbol, impulsada por 12 equipos de primera fila, se enfrentó ayer a la dura oposición de las federaciones y recibió críticas de la Comisión Europea y de varios gobiernos. El presidente de la UEFA, Aleksander Ceferin, lo consideró un “escupitajo en la cara del fútbol y de la sociedad”, y amenazó a los clubes rebeldes —entre ellos Real Madrid, Barcelona y Atlético— con excluirlos de sus torneos “tan pronto como sea posible”. Los miembros de la Superliga se preparan para la batalla jurídica y han escrito a la UEFA y a la FIFA para advertir contra las medidas que pudieran imponerles. Su objetivo es seguir disputando las ligas nacionales y las competiciones europeas hasta que su iniciativa se ponga en marcha, en principio en 2022-2023.

En el campo político llegaron las críticas al proyecto del primer ministro británico, Boris Johnson, y del presidente francés, Emmanuel Macron. El vicepresidente de la Comisión Europea Margaritis Schinas atacó ese modelo deportivo “reservado a algunos clubes ricos y poderosos”. El Gobierno español apoyó a LaLiga en su rechazo frontal al plan, pero el ministro José Manuel Rodríguez Uribes apostó por una solución dialogada.

PÁGINAS 28 A 32

EDITORIAL EN LA PÁGINA 8



GEORGIA O'KEEFFE, LA ARTISTA MÁS COTIZADA, EN EL THYSSEN. El museo madrileño expone, por primera vez en España, 90 obras de la estadounidense, incluida (en la foto) *Estramonio. Flor blanca* (1932), que batió récords para una pintora al ser vendida por 35 millones en 2014. / SAMUEL SÁNCHEZ **PÁGINA 24**

Alemania reclama ya a España un plan de ajuste fiscal

Berlín presiona a favor de la austeridad en un informe para la OCDE

CLAUDI PÉREZ, Madrid
Alemania reclama ya a España un “plan de ajuste plurianual” que debería activarse “más pronto que tarde”, según un documento del Ejecutivo germano presentado en la OCDE. Berlín defiende para España un “cambio de rumbo” a la vista de que la deuda pública supera el 120%. El mensaje, que contrasta con el activismo fiscal y monetario que defienden Bruselas y el BCE, llega en un informe, al que ha tenido acceso EL PAÍS, con motivo del examen a España por la OCDE, la organización de economías más industrializadas. **PÁGINAS 34 Y 35**

Sanidad y las autonomías debaten retrasar las segundas dosis de vacuna

JESSICA MOUZO, Barcelona
El Ministerio de Sanidad y las comunidades estudian dar un giro a la estrategia de vacunación y retrasar la administración de la segunda dosis de Pfizer y Moderna en las personas menores de 80 años, para llegar a más población con la primera. El plan, en línea con el del Reino Unido, se basa en que una dosis ya genera respuesta inmune. **PÁGINA 19**

ELECCIONES MADRID 4M

Solo el Partido Popular se beneficia de la caída de Ciudadanos

La izquierda se inquieta por el hundimiento del centro

CARLOS E. CUÉ, Madrid
El terremoto político que desencadenó la fracasada moción de censura de PSOE y Ciudadanos en Murcia, y la convocatoria electo-

ral en Madrid, obligó al equipo de Pedro Sánchez a improvisar una estrategia que pasaba por captar parte del voto del partido de Arrimadas. Pero los datos están hun-

diendo las expectativas de una victoria del bloque de izquierdas. Cs se desploma a toda velocidad; casi todos los votos que pierde van directamente al PP. **PÁGINA 12**

Ayuso domina la campaña sin contar con Aznar, Rajoy ni Aguirre **P13**

24 horas con Edmundo Bal: “Soy muy germánico. Planifico todo” **P14**

GARANTÍA REAL
PAGARÁS MENOS
917 701 795

lineadirecta.com
Solo para nuevas contrataciones. Promoción válida hasta el 30/06/2021 y sujeta a normas de suscripción de la compañía. Consulta condiciones en www.lineadirecta.com