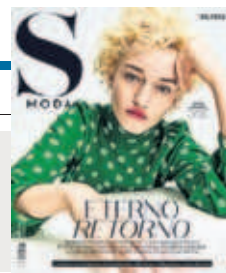




RUSIA Miedo a que se repita la mentira de Chernóbil

P4

SMODA Entrevista a Julia Garner, un icono atípico



EL DESAFÍO DEL CORONAVIRUS

España supera las 1.000 muertes con las UCI de Madrid desbordadas

Hay centros con el doble de pacientes críticos de lo que permite su capacidad

El Ejército abre un hospital de campaña en la capital ante la posible avalancha

España registra el triple de fallecidos que Francia y 20 veces más que Alemania

E. SEVILLANO / I. VALDÉS, Madrid
Los hospitales de Madrid —la región más golpeada por el coronavirus— se encuentran a un paso del colapso. Algunos ya atienden en sus Unidades de Cuidados Intensivos (UCI) a más del doble de los pacientes que soporta la capacidad de estas unidades del centro. De hecho, los enfermos críticos se reparten en otras dependencias, como Reanimación o en los quirófanos. Ayer había 678 pacientes ingresados en UCI y similares en Madrid, según datos del Ministerio de Sanidad. Estas unidades son clave para unos enfermos aquejados de neumonías que precisan vigilancia y ayuda para respirar. Un ejemplo: en el hospital Ramón y Cajal, con 14 puestos en la UCI, se contaban el jueves 34 pacientes críticos ingresados. El Ejército prepara ya un hospital de campaña con 5.500 camas y puestos de UCI. La cifra de muertos en España rebasó ayer el millar, tres veces más que Francia y 20 más que Alemania. Sanidad admitió que la presión no se va a aliviar: “Los días duros vienen ahora”. PÁGINAS 18 A 20



EL VIRUS DE LA TRAGEDIA. El número de personas fallecidas en Madrid por el coronavirus ya ha ascendido a 628. En la imagen, dos empleados de la funeraria, protegidos contra la infección, sacaban un féretro, ayer, del Hospital Universitario Puerta de Hierro. / SAMUEL SÁNCHEZ

La baja letalidad alemana: tres hipótesis para explicar un enigma médico PÁGINA 20

OPINIÓN / **PABLO HERNÁNDEZ DE COS** GOBERNADOR DEL BANCO DE ESPAÑA

Hay que mutualizar la deuda europea

La pandemia y su impacto económico están afectando a todos los países del área del euro y, por extensión, de la Unión Europea. El desafío común que tenemos por delante es de tal magnitud que hacerle frente requiere una actuación decidida y ambiciosa de las autoridades e instituciones comuni-

tarias a través de los instrumentos existentes, tanto financieros como presupuestarios, así como de nuevas herramientas, entre las que debe darse prioridad a aquellas que refuercen la capacidad de compartir —mutualizar— el riesgo presupuestario de los Estados miembros.

Es en este difícil momento

en el que hay que poner en valor el principio de solidaridad sobre el que se fundó el proyecto europeo, que redundará, además, en una mayor eficiencia de las medidas. Una mayor ambición y coordinación de la respuesta a escala europea no es una opción, es una necesidad imperiosa. PÁGINA 36

La crisis destruirá 300.000 empleos, según un estudio P39

Bruselas propone congelar las reglas fiscales P35

El Gobierno pide a Torra “un mínimo de lealtad” ante la crisis sanitaria

La Generalitat, menos valorada en Cataluña que el Ejecutivo de Sánchez

C. S. BAQUERO / À. PIÑOL
Barcelona

El ministro del Interior, Fernando Grande-Marlaska, ha exigido del presidente de la Generalitat, Quim Torra, “un mínimo de lealtad” en la crisis del coronavirus. Torra envió ayer sendas cartas al Parlamento Europeo y a la Comisión Europea donde expresaba su convencimiento de que Cataluña debía confinarse de forma separada de España. El Centro de Estudios de Opinión (CEO) difundió ayer un sondeo en el que los catalanes valoran más el Gobierno de Sánchez que el de Torra. P12 y 13

BABELIA

Cuarenta grandes escritores recomiendan un libro para la cuarentena

Un equipaje cultural para entender y soportar el encierro

La Red se llena de poesía de urgencia: “Esto supera la ficción, debe ser la realidad” P27

Para opinar

Suscríbete a los hechos